

# AİLE İÇİ İLETİŞİM



Aile içi iletişim, eşlerin birbirleri ile annenin çocuklarıyla, babanın çocuklarıyla, çocuğun ebeveynleriyle, kardeşlerin birbirleri ile kurduğu iletişim olarak tanımlanabilir.



Çocuk aileden aldığı koşulsuz sevgiyle değerli olduğunu hisseder.

Aile içerisinde etkili bir iletişim olması aile bireylerinin psikolojik sağlıklarını arttıracığından, sosyal ve duygusal becerilerini geliştirecektir.

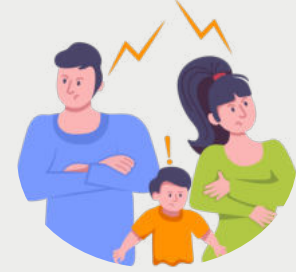


fAMILY



Sosyal ve duygusal becerisi gelişen aile bireyleri, kendisi ve aile üyelerine karşı pozitif bir algıda olduğundan daha yaratıcı ve aktif bir birey olacaktır.

# ANNE-BABA TUTUMLARI



Yapılan birçok araştırmaların sonucunda demokratik aile tutumunun çocuklar için en ideal tutum olduğu gözlemlenmiştir. Demokratik ailenin sıcaklığı ama aynı zamanda da uyguladığı disiplin çocuklara hem kuralları öğretir hem de ailenin sevgisi içinde güvende olduklarını anlatır. Böylelikle çocuk yeni bir şey denemek istediği zaman aileden gelecek olan tepkilerden korkmaz, denemeye ve başarmaya açık olur.

Araştırmalar çok baskıcı ve kuralcı olan ailelerin çocuklarının birey olma yolunda zorlandıklarını gösteriyor. Aynı şekilde baskı altında yetişen ve her sorunu ailesi hemen çözen çocukların problem çözme becerileri de daha geç gelişiyor. Çok baskıcı ailelerin çocukları bir problem karşısında spontan olarak çözüme ulaşamıyorlar ki bu da özgüvende düşüklük yaratıyor.



✦ Baskıcı/Otoriter Tutum

✦ Aşırı Koruyucu Tutum

✦ Aşırı İzin Verici Tutum

✦ Tutarsız/Kararsız Tutum

✦ Demokratik Tutum

✦ Mükemmeliyetçi Tutum

✦ Helikopter Tutum

✦ Kar Küreyici Tutum