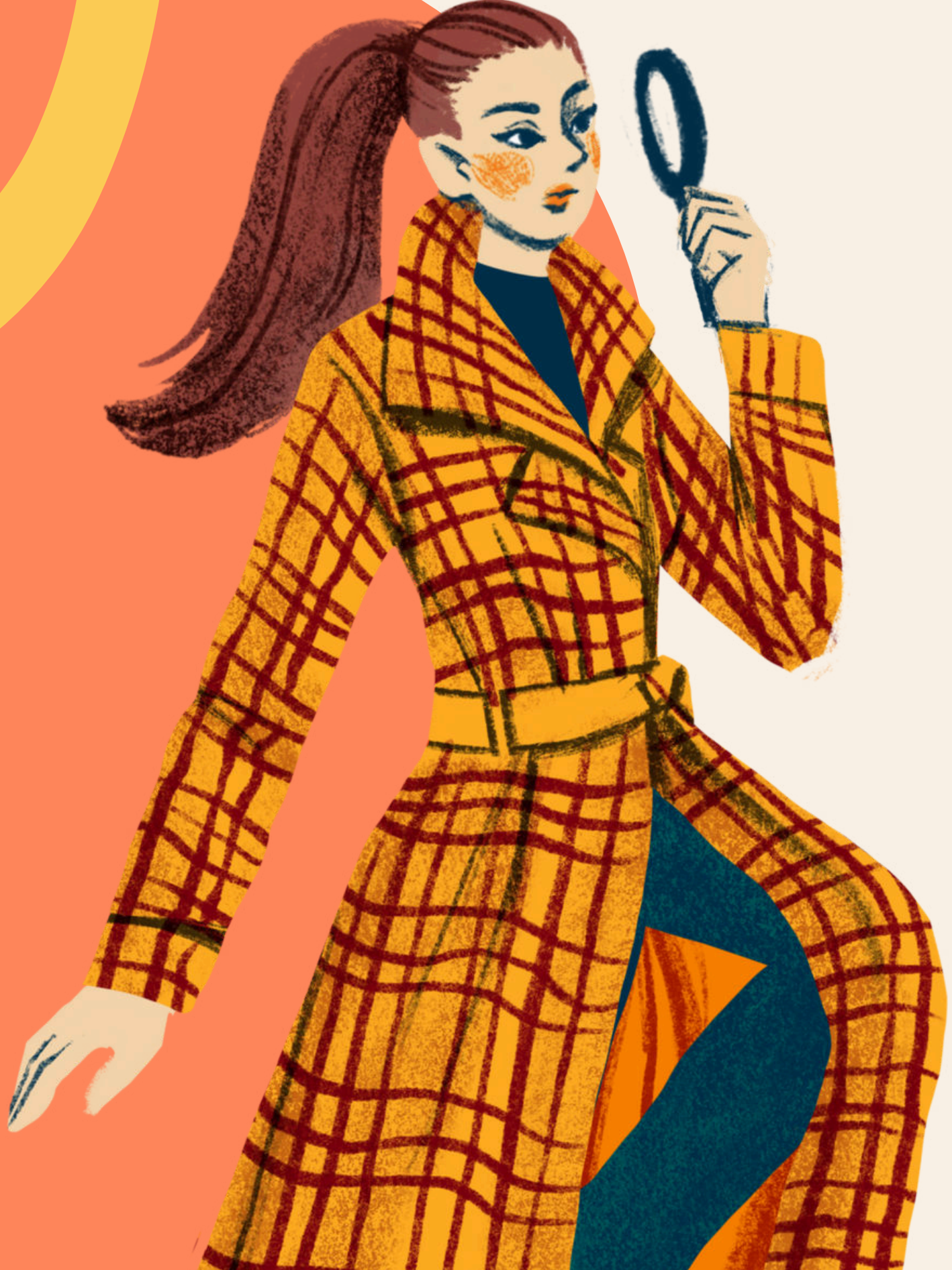


# MESLEK İLE İLĞİ, DEĞER, YETENEK VE KİŞİSEL ÖZELLİK İLİŞKİSİ





**HAYALİNİZDEKİ MESLEĞİ DÜŞÜNÜN.  
SEÇİM YAPARKEN MESLEĞİN  
ÖZELLİKLERİNDEN VE KENDİ  
ÖZELLİKLERİNİZDEN HANGİLERİNİ  
DİKKATE ALDINIZ?  
SUNUM SONUNDA TEKRAR GÖZDEN  
GEÇİRELİM.**



# MESLEK NEDİR?



# MESLEK

Bir kimsenin hayatını kazanmak için yaptığı kuralları toplumca belirlenmiş ve belli bir eğitimle kazanılan bilgi ve becerilere dayalı etkinlikler bütünüdür.



# MESLEK SEÇİMİNDE;

- Kişinin geleceğe yönelik hayalleri, istekleri
  - Kişinin cinsiyeti, fiziksel ve psikolojik özellikleri
  - İlgiler, yetenekler ve zekâ
  - Akademik başarı
  - Ailenin beklentileri ve sosyo-ekonomik düzeyi
  - Çevrenin etkisi
  - Teknolojik, sosyal, kültürel ve endüstriyel gelişmeler
  - Mesleğin toplumdaki konumu ve mesleğe olan talep
  - Mesleğin gelir düzeyi
  - Mesleğin eğitim ve kariyer imkânları
  - Ülkenin ekonomik yapısı, iş bulma olanakları vb.
- etkilidir.



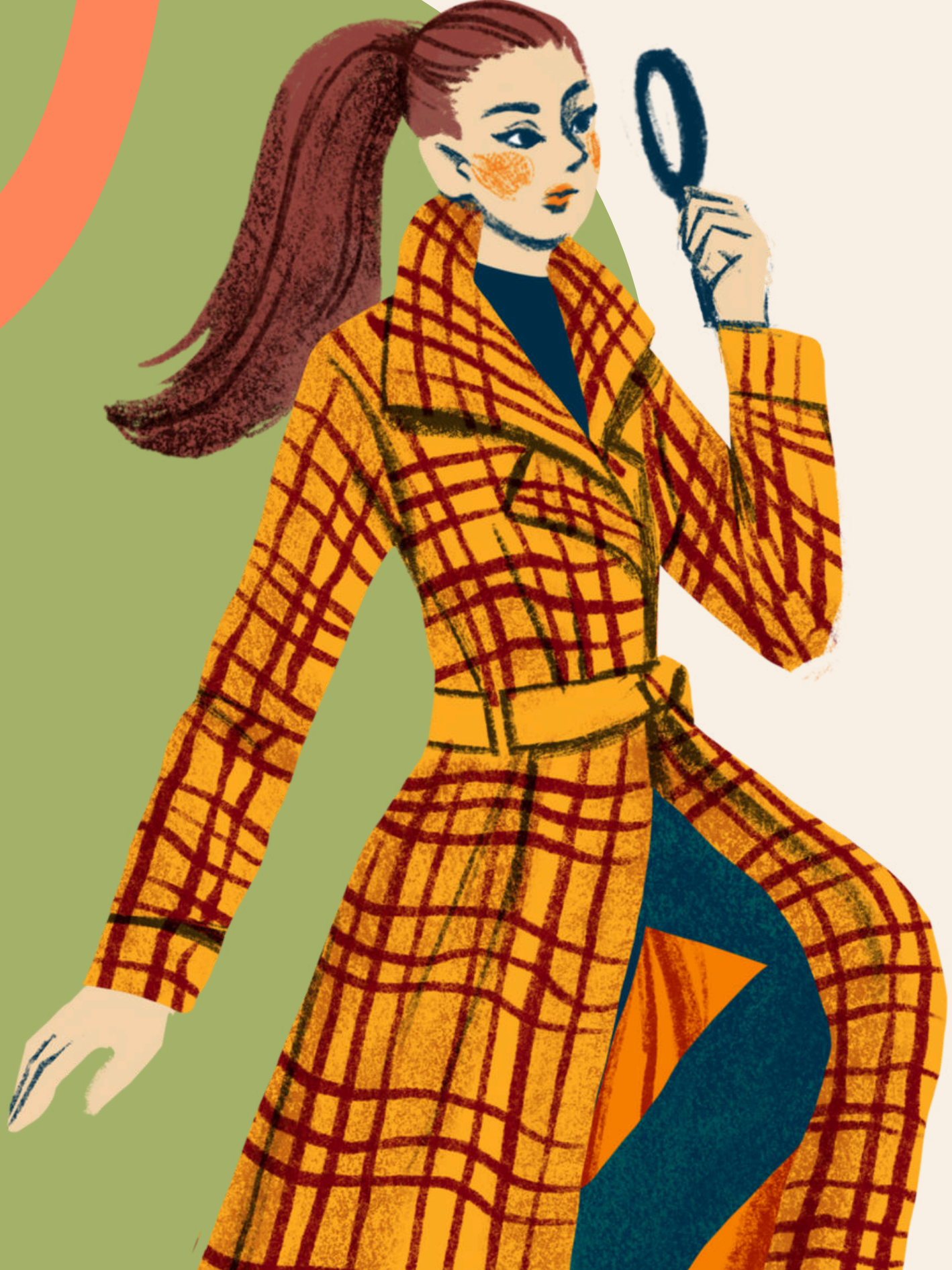
# YETENEK NEDİR?



# YETENEK

Yetenek, öğrenme gücü, belli bir eğitimden yararlanabilme gücü olarak tanımlanabilir. Yetenek, kalıtımla getirilen kapasitenin, eğitim ve çevre etkisi ile geliştirilmiş kısmını ifade eder. Böylece bir kimsenin belli bir yaşa kadar geliştirdiği becerilere bakarak onun yeni bir eğitimden ne kadar yararlanabileceği kestirilebilir. Bir kişi bir alandaki yeteneğini yani öğrenme gücünü tanımak için o güne kadar o alanda yaptığı çalışmalardan elde ettiği başarılarına bakabilir.





**YETENEK ALANLARI  
ANLATILDIKTAN SONRA  
SAHIP OLDUĞUNUZU  
DÜŞÜNDÜĞÜNÜZ  
YETENEK ALANLARINI  
NOT EDİN.**





# 4 YETENEK ALANI VARDIR;

## Sözel Yetenek

- **Sözel Akıcılık:** Zengin bir sözcük dağarcığına ve çağrışım gücüne sahip olma, duygu ve düşünceleri, değişik sözcükler kullanarak etkileyici bir biçimde ifade edebilme, akıcı bir üslupla konuşabilme ve yazabilme, orijinal ve sanat değeri olan kompozisyonlar yazabilme.
- **Sözel Akıl Yürütme:** Sözcükler ve/veya ifadeler arasındaki benzerlik ve farkları görebilme, okuduğunu anlayabilme, düşünceleri açık ve anlaşılır bir biçimde aktarabilme.



# • 4 YETENEK ALANI VARDIR;

## Sayısal Yetenek

- **Hesaplama:** Sayılarla dört işleme dayalı hesapları çabuk ve doğru bir şekilde yapabilme, bir işlemdeki hatayı çabucak bulabilme.
- **Sayısal Akıl Yürütme:** Matematik ilke ve kavramları kullanarak problemleri çözebilme, sayılar arasındaki ilişkileri görebilme.



# 4 YETENEK ALANI VARDIR;

## Şekil-Uzay Yeteneği

- **Şekil Algısı:** Nesnelerin, resimlerin veya geometrik şekillerin detaylarını algılama, nesneler, resimler veya şekiller arasında gölge, genişlik, boy vb. özellikler yönünden farkları görebilme.
- **Uzay İlişkilerini Görebilme:** Bir şeklin düzlem üzerinde ya da bir cismin uzayda döndürülmesi ile alacağı biçimi göz önünde canlandırabilme, açınımı verilmiş bir cismin kapalı hâlini görebilme veya tersini yapabilme.
- **Renk Algısı:** Renkleri tanıma, renklerdeki benzerlikleri ve farkları algılama, aynı renkteki iki cisimde ton farkını görebilme.
- **Bellek:** Sözcükleri, sayıları, sembolleri çabucak belleme ve uzun zaman hatırdada tutma.
- **Ayrıntıyı Algılama:** Çevredeki uyarıcıları ve aralarındaki farkları çabucak ve doğru bir şekilde algılayabilme.



# 4 YETENEK ALANI VARDIR;

## Mekanik Yetenek

- **El Becerisi:** Elleri ve kolları kolaylıkla ve ustalıkla hareket ettirebilme, nesnelere kaldırma, döndürme ve yerleştirme hareketini çabuk ve düzgün bir biçimde yapabilme.
- **Parmak Becerisi:** Parmakları doğru ve hızlı bir biçimde kullanarak küçük objeler üzerinde çalışma, çok ince işleri yapabilme.
- **El-Göz İş Birliği:** Eli ve gözü birbiriyle uyum hâlinde ve hızlı bir biçimde kullanabilme, ipliği iğne deliğinden geçirme gibi işleri çabuk ve doğru bir şekilde yapabilme.



# İLGİ NEDİR?

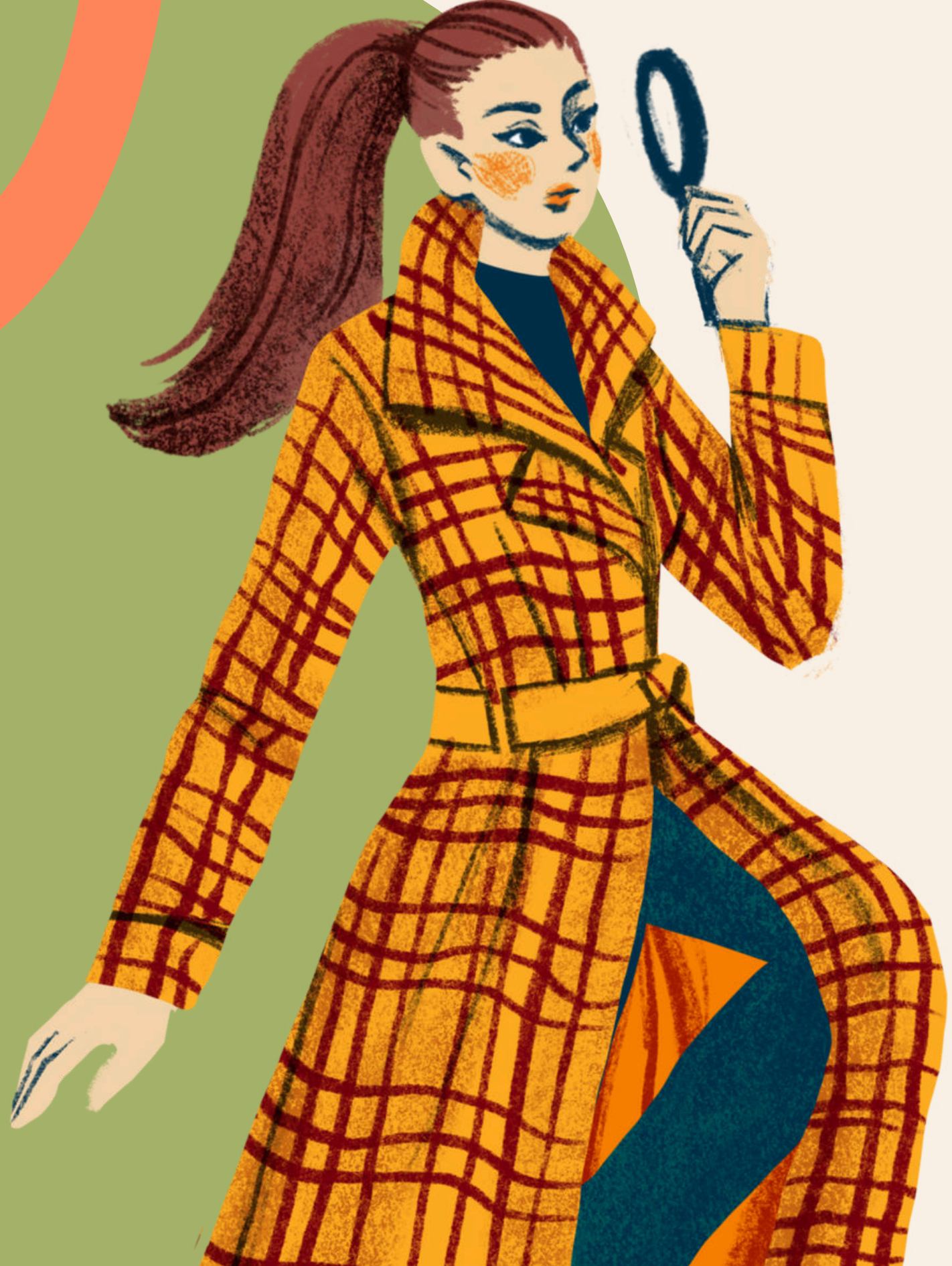




# İLGİ

İlgi, bir kimse herhangi bir zorlama olmadığı ya da kendisine bir ödül sözü verilmediği halde bazı faaliyetleri kendiliğinden yapıyor ve bundan doyum sağlıyorsa o tür faaliyetlere karşı ilgisi olduğu söylenebilir. Bir kimsenin ilgi duyduğu bir faaliyet alanı genellikle onun yetenekli olduğu alandır. İnsan ancak yetenekli olduğu alanda başarılı çalışmalar yapabilir. Bir kimsenin, giriştiği bir iş ya da bir çalışma alanında başarılı olması kişiye doyum sağlar. Böylece kişi aynı alanda tekrar çalışma isteği duyar.





**İLGİ ALANLARI  
ANLATILDIKTAN SONRA  
SAHİP OLDUĞUNUZU  
DÜŞÜNDÜĞÜNÜZ İLGİ  
ALANLARINI NOT EDİN.**



# 12 İLĞİ ALANI TANIMLANMIŞTIR.

- **Edebiyat:** Akıcı konuşabilme, yazabilme, edebi eserleri incelemekten hoşlanma.
- **Güzel Sanatlar:** Sanat eserleri ortaya çıkarır veya mevcut eserlerden keyif alma.





# 12 İLĞİ ALANI TANIMLANMIŞTIR.

- **Müzik:** Müzik dinlemek ve müzik ile uğraşmaktan keyif alma.
- **Ticaret:** Alış-Satış yapmaya ve kar elde etmeye ilgi duyma.
- **İkna:** Duygu, düşünceleri başka kişilere iletmekten, onları etkilemekten hoşlanma.

# 12 İLĞİ ALANI

## TANIMLANMIŞTIR.

- **Yabancı Dil:** Yabancı dil öğrenmek, konuşmaktan hoşlanma.
- **Fen Bilimleri:** Temel bilim ilgisi Fizik, Kimya, Biyoloji gibi bilimlerin konularını oluşturan doğal olayları incelemekten hoşlanma.





# 12 İLĞİ ALANI TANIMLANMIŞTIR.

- **Sosyal Bilimler:** Sosyal, toplumsal olayları incelemek ve nedenlerini arařtırmak, tarihi ve g¼ncel olaylara ilgili olma.
- **Mekanik:** Çeřitli alet ve makineler yapmak, iřletmek ve onarmak gibi faaliyetlerden hořlanma.



# 12 İLĞİ ALANI

## TANIMLANMIŞTIR.

- **Ayrıntı:** Bir yazı veya işin ayrıntılarıyla uğraşmaktan hoşlanma.
- **Sosyal Yardım:** Yardıma muhtaç insanlara yardım etmekten hoşlanma.



# 12 İLGI ALANI TANIMLANMIŞTIR.

- **Ziraat:** Hayvan ve bitkilerin yaşayışını incelemekten, onları yetiştirip üretmekten zevk alma davranışları içerir. Bu ilgiye sahip insanlar açık havada çalışmaktan hoşlanırlar.



**MESLEKİ**

**DEĞER**

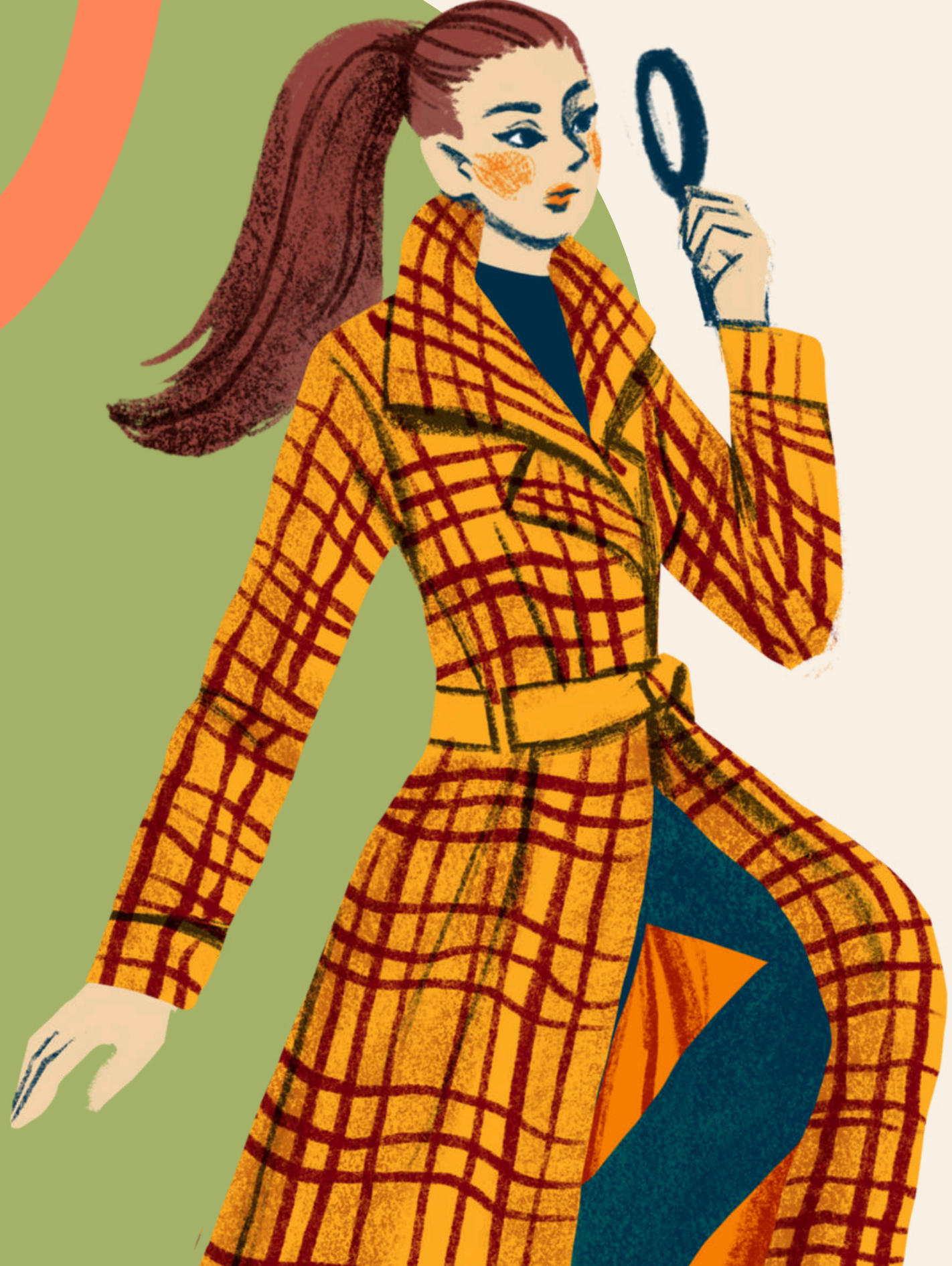
**NEDİR?**



# MESLEKİ DEĞER

- Meslek faaliyetlerinin sonunda beklenen doyum genellikle meslek değeri olarak adlandırılır.
- İlgilerin de belli faaliyetlerin yapılması sırasında yaşanan mutluluğu ifade eden bir kavram olduğuna değinilmiştir. Ancak ilgi, faaliyetin özünden duyulan doyumunu, değer ise o faaliyetin yapıldığı ortamdan ve getirdiği toplumsal ödüllerden kaynaklanan doyumları içerir.
- İlgiler daha çok meslek alanlarından birine yönelişimizde rol oynayan kişilik özelliğimizdir. Değerler ise genelde belli bir meslek alanında iş ya da pozisyon tercihinde etkili olmaktadır.





**MESLEKİ DEĞERLER  
ANLATILDIKTAN SONRA  
SİZİN İÇİN ÖNEM  
SIRASINA GÖRE  
SIRALAYIP NOT EDİN.**





# MESLEKİ DEĞERLER



- **Yeteneđi kullanma ve geliştirme:** Yeteneklere uygun işler yapma ve yetenekleri geliştirme.
- **Yaratıcılık:** Özgün fikirler ortaya koyabilme ve bunları uygulayabilme.
- **İlgileri geliştirme:** Hoşa giden etkinliklerde bulunma, ilgi çekici işler yapma.
- **İşlerin çeşitli olması:** İş yerinde görevlerin deđişiklik ihtiyacına cevap vermesi.

# MESLEKİ DEĞERLER

- **Kazanç:** Çok para kazanma.
- **Düzenli ve kararlı bir yaşam sürme:** İş saatlerinin ve elde edilecek gelirin düzenli olması.
- **Sosyal güvence:** İşsiz kalmama, gelecekte rahat bir yaşam için kararlı bir gelire sahip olma.
- **İlerleme:** Bilgi ve deneyimi geliştirerek meslekte üst konumlara geçebilme.



# MESLEKİ DEĞERLER



- **Ün-şöhret sahibi olma:** Adını duyurma, herkesçe tanınan bir kimse olma.
- **Risk alma:** Bazı tehlikeleri göze alarak daha çok kazanç, daha üst düzeyde mevki veya ün sahibi olabilme.
- **Liderlik:** Başkalarını yönetebilecek bir konuma gelme.

# MESLEKİ DEĞERLER

- **İş birliđi:** Başkalarına danışarak, sorumluluđu başkaları ile paylaşarak çalışabilme.
- **Toplumsal saygınlık:** Toplumda saygın bir yer edinme, iyi bir mevki sahibi olma.
- **Yarışma:** Başkaları ile yarışarak, başkalarına üstün olduğunu kanıtlama.



# MESLEKİ DEĞERLER

- **Özel yaşam:** İşin, kişinin özel yaşamına zaman ayırabilme olanağı tanınması.
- **İkna:** İşin başkalarını ikna edip, onları etkileyerek belli eylemlere yöneltme olanağı tanınmasıdır.
- **Bağımsızlık:** Kendi işinin sahibi olabilme, başkalarına bağımlı olmadan çalışabilme.

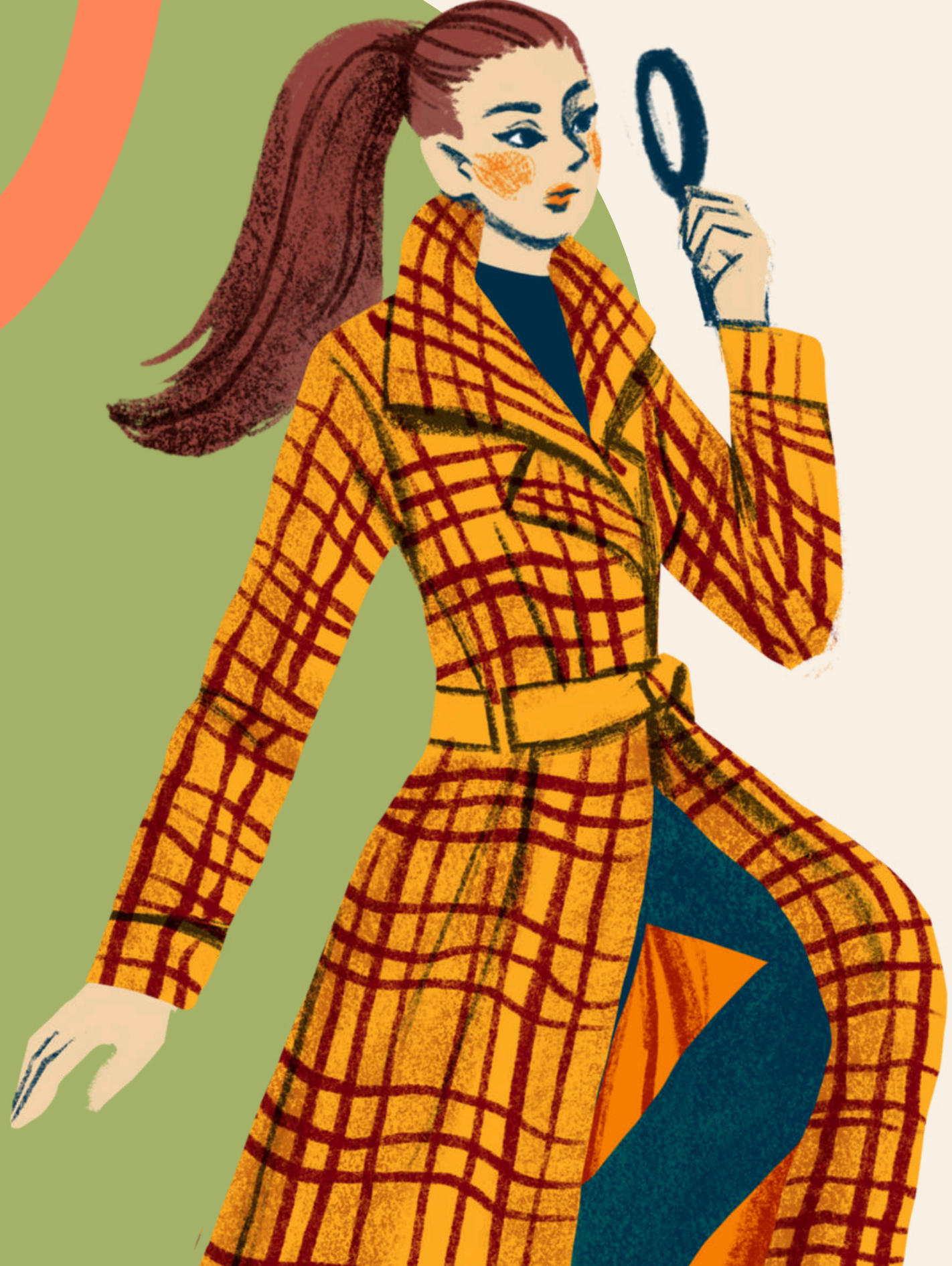
# KİŞİLİK ÖZELLİKLERİ NEDİR?



# KİŞİSEL ÖZELLİKLER

Her birimiz farklı ve bizi biz yapan kişilik özelliklerine sahibiz. Bu kişilik özelliklerimiz diğer insanlarla ilişkilerimizi, problemlerle başa çıkma yöntemlerimizi, hatta ayakkabı ve kıyafet seçimlerimizi dahi etkilemektedir.





**KİŞİSEL ÖZELLİKLER  
ANLATILDIKTAN SONRA  
SAHİP OLDUĞUNUZU  
DÜŞÜNDÜĞÜNÜZ KİŞİSEL  
ÖZELLİKLERİ NOT EDİN.**





# ARAŐTIRMACI KİŐİLİK

- Olayları anlamak için gözlemsel, sistematik ve yaratıcı araŐtırmalar yapmayı gerektiren etkinliklerden hoşlanırlar.
- Öğrenmeye, matematiksel ve bilimsel sorular çözmeye yatkındırlar.
- Meraklı, bağımsız ve çalışkan olma eğilimindedirler.
- Sosyal faaliyet ve rutin etkinliklerden pek hoşlanmazlar.

## • SEÇEBİLECEKLERİ MESLEKLER

Fizikçi - Kimyager - Biyolog -  
Eczacılık - Tıp doktorluğu - Jeolog  
- Antropolog - Beslenme ve  
Diyetetik - Gıda Mühendisliđi



# GELENEKSEL KİŞİLİK



- Verileri düzenleme, kayıt tutma, sayısal verileri düzenleme, bilgisayar kullanma gibi düzenli ve sistematik işlerden hoşlanırlar.
- Düzenli ve sorumluluk sahibidirler. Büro işlerine ilgi duyarlar.
- Kurallara sıkı sıkıya bağlıdırlar.
- Esnek, özgür, keşfe yönelik veya sistematik olmayan etkinliklerden hoşlanmazlar.

## • SEÇEBİLECEKLERİ MESLEKLER

Muhasebe - Finans - Aktüerya - İstatistik - İş Sağlığı ve Güvenliği - Kütüphaneci - Katip - Memur



# GERÇEKÇİ KİŞİLİK

- Makineler, aletler, hayvanlar ya da bitkilerle çalışmaktan hoşlanırlar.
- El, mekanik, tarımsal ve / veya elektrikle ilgili becerileri gelişmiştir.
- İnşa veya tamir işlerini tercih ederler.
- Sonuçları somut olarak görülebilen işleri severler.

## • SEÇEBİLECEKLERİ MESLEKLER

Elektrik Mühendisliği - Makine Mühendisliği - Bilgisayar Mühendisliği - Çevre Mühendisliği - İnşaat Mühendisliği - Tamirci - İnşaat İşçisi - Çiftçi



# GİRİŞİMCİ KİŞİLİK

- Ekonomik ve organizasyonel kazanç için insanları yönetmekten hoşlanırlar.
- Ön plana çıkmaktan zevk alırlar.
- Dışadönük ve kendilerine güvenli olma eğilimdedirler.
- Risk almayı severler.

## • SEÇEBİLECEKLERİ MESLEKLER

Sağlık Yönetimi - Pazarlama - Girişimcilik - Ekonometri - Sigortacılık ve Risk Yönetimi - Siyaset ve Kamu Yönetimi - İşletme Mühendisliği - Bankacılık–Finans Yönetimi - CEO



# SANATÇI KİŞİLİK

- Kendini sanat, müzik, yazı yoluyla ifade etmeyi gerektiren faaliyetlerden hoşlanırlar.
- Yaratıcılıkları ve özgünlükleri gelişmiştir.
- Özgür düşünceli olma eğilimindedirler.
- Yeni şeyler bulmada ve keşfetmede başarılıdırlar.

## • SEÇEBİLECEKLERİ MESLEKLER

İç Mimarlık - Şehir ve Bölge Planlama -  
Peyzaj Mimarlığı - Mimarlık - Grafik  
Tasarım - Takı Tasarım - Çizgi Film  
Animasyon - Sanat Yönetimi - Müzik  
Bölümü - Resim Bölümü - Sinema  
Televizyon



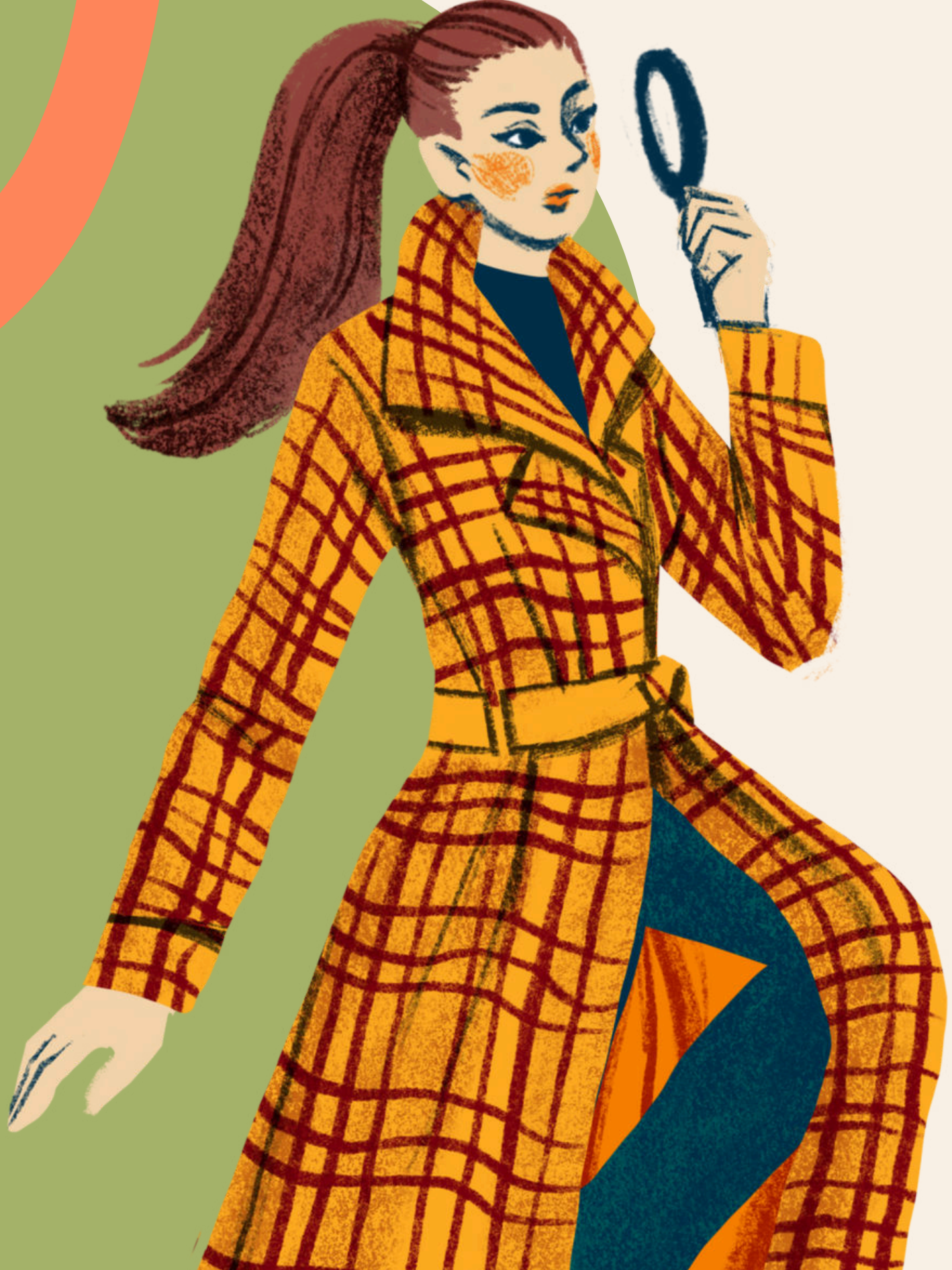
# SOSYAL KİŞİLİK

- İnsanları eğitmeyi, bilgilendirmeyi ve geliştirmeyi gerektiren faaliyetlerden hoşlanırlar.
- Sorunları konuşarak ve tartışarak çözmeyi tercih ederler.
- Sözel becerileri gelişmiştir.

- **SEÇEBİLECEKLERİ MESLEKLER**

Psikoloji - Psikolojik danışmanlık -  
Tüm branş Öğretmenlikleri - Dil ve  
Konuşma Terapisi - Ergoterapi -  
İlahiyat - Hemşirelik - Sosyal Hizmet





- **SUNUM BOYUNCA ALDIĐINIZ NOTLAR DOĐRULTUSUNDA HAYALİNİZDEKİ MESLEĐİN SİZE NE KADAR UYGUN OLDUĐUNU DÜŐÜNÜYORSUNUZ?**
- **ÜETENEKLERİNİZ, İLGİLERİNİZ, MESLEKİ DEĐERLERİNİZ VE KİŐİSEL ÖZELLİKLERİNİZE GÖRE BAŐKA HANGİ MESLEKLERİ SEÇEBİLİRSİNİZ?**

# TEŞEKKÜRLER

