



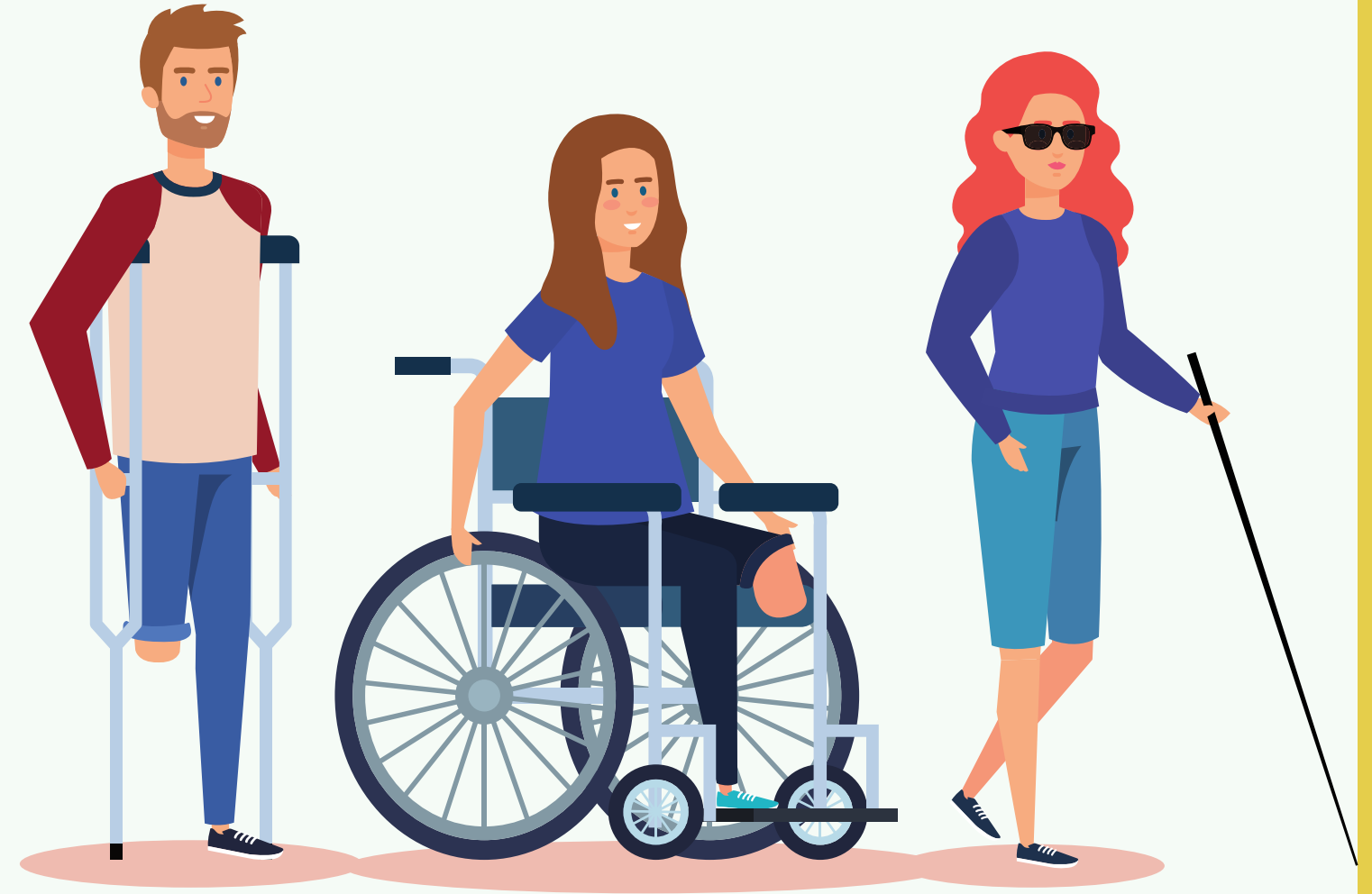
# **ŞEHİTKAMİL H.L.Ş REHBERLİK ARAŞTIRMA MERKEZİ**



## **PSİKOLOJİK DANIŞMAN ORYANTASYON PROGRAMI ÖZEL EĞİTİM**

# ÖZEL GEREKSİNİM TÜRLERİ

- **ZİHİNSEL YETERSİZLİK**
- **BEDENSEL YETERSİZLİK**
- **İŞİTME YETERSİZLİĞİ**
- **GÖRME YETERSİZLİĞİ**
- **ÖĞRENME GÜÇLÜĞÜ**
- **DİL VE KONUŞMA BOZUKLUĞU**
- **DİKKAT EKSİKLİĞİ VE HİPERAKTİVİTE BOZUKLUĞU**



# ÖZEL GEREKSİNİMLİ ÖĞRENCİLER VE BU ÖĞRENCİLERE YÖNELİK VERİLEN KARARLAR

## 1. DESTEK EĞİTİM

## 2. RESMİ TEDBİR;

- KADEME GÜNCELLEMESİ
- İLK EĞİTSEL TANILAMA
- EVDE EĞİTİM
- RAPOR İPTALİ



# DESTEK EĐİTİM

- **Özel gereksinimi olan bireylerin Milli Eğitim Bakanlığı bünyesinde olan özel eğitim ve rehabilitasyon merkezlerinden eğitim almasıdır.**
- **Destek eğitim alabilmek için öğrenci veya bireylerin ÇÖZGER formatında bir sağlık kurulu raporu olması gerekmektedir.**
- **RAM'a veli veya vasi tarafından randevu alınarak başvurulur.**
- **Birey okula kayıtlı ise okuldan eğitsel değerlendirme isteđi formu gönderilmelidir.**
- **Birey ve velinin kimlik fotokopisi (İlk başvuru ve kimlikte deđişiklik olması durumunda) getirilmelidir.**



## **RESMİ TEDBİR**

**Özel eğitime ihtiyacı olan öğrencilerin eğitsel değerlendirmesinin yapılarak ihtiyaçları doğrultusunda uygun eğitim ortamına ve özel eğitim hizmetine yönlendirilmesi sürecidir.**

### **GEREKLİ İŞLEMLER;**

- **Bireyin/velisinin ya da okulun yazılı başvurusu**
- **Okula/kuruma kayıtlı öğrenciler için tüm incelemelerde “Eğitsel Değerlendirme İsteği Formu” istenmektedir.**
- **Birey ve velinin kimlik fotokopisi (İlk başvuru ve kimlikte değişiklik olması durumunda)**
- **Geçerli bir sağlık raporu( tek hekim veya önceden var olan sağlık raporu)**



### **Vasi tayin edilmiş ise;**

- Mahkeme kararı,
- Vasi belgesi,
- Nüfus kayıt örneği belgelerinden birisi



### **Veli olarak kimler başvuru yapabilir?**

- Anne, Baba, Kanun sorumluluğunu üstlenmiş kişi (vasi, koruyucu aile ya da Aile ve Sosyal Politikalar Bakanlığına bağlı kurum temsilcisi)



## **TAM ZAMANLI KAYNAŖTIRMA**

**Özel gereksinimli çocukların okul öncesi ve diđer kademelerde akranları ile aynı sınıfta destek hizmetler sağlanmasıdır.**

## **ÖZEL EĐİTİM SINIFI**

**Akranlarıyla eğitim göremeyecek olan öğrencilerin engel türüne göre ayrı bir sınıfta eğitim görmesidir. bu öğrencilerin derslerine özel eğitim öğretmenleri girmektedir.**

## **ÖZEL EĐİTİM OKULLARI**

**Özel gereksinimlerinden dolayı ayrı bir okulda eğitim görmesi gereken bireyler için gündüz yada yatılı olarak açılan okullardır.**



## EVDE EĐİTİM

- **Bireyin en az 4 ay süreyle örgün eğitim kurumundan doğrudan yararlanmasının mümkün olmadığı ya da yararlanması durumunda olumsuz sonuçlar doğuracağını belirten sağlık raporuna ( üç hekim evde eğitim raporu) istinaden verilen karardır.**
- **Okuldan eğitsel değerlendirme isteđi formu istenir.**
- **Evde eğitimde verilen ders saati ilkokul ve ortaokulda 10 ders saatinden, lise düzeyinde ise haftada 16 ders saatinden az olmayacak şekilde ayarlanır**

## DESTEK EĐİTİM ODASI

**Destek eğitim odası; kaynaştırma/bütünleştirme yoluyla eğitimine devam eden öğrenciler ile üstün yetenekli “özel eğitim ihtiyacı” olan öğrencilerin ihtiyaç duydukları alanlarda en üst düzeyde yararlanmaları amacıyla özel araç-gereçler ile eğitim materyalleri sağlanarak oluşturulmuş eğitim ortamlarıdır.**





## **BEP NEDİR ?**

**Bireyselleştirilmiş eğitim programı özel gereksinimli bireyin gelişimi veya ona uygulanan programın gerektirdiği disiplin alanlarında eğitsel gereksinimlerini karşılamak üzere uygun eğitim ve destek hizmetlerinden yararlanmasını öngören yazılı dökümandır.**

### **BEP KURULU ÜYELERİ**

- **BEP geliştirme birimi başkanı**
- **Sınıf öğretmeni**
- **Branş öğretmenleri**
- **Psikolojik Danışman**
- **Öğrenci velisi ve öğrenciden oluşur.**



## İLÇEMİZDE BULUNAN ÖZEL EĞİTİM OKULLARI

- **Abdulkadir Konukođlu Özel Eğitim Mesleki Eğitim Okulu** : Hafif düzey zihinsel yetersizlik tanısı almış lise düzeyi öğrencilerin eğitim aldığı okuldur.
- **Cennet Süzer Özel Eğitim Uygulama Okulu**: Orta ve ağır düzey zihinsel veya otizm tanısı almış ilkokul, ortaokul ve lise düzeyi öğrencilerin eğitim aldığı okuldur.
- **Hacı Lütfiye Şireci Özel Eğitim Uygulama Okulu**: Orta ve ağır düzey zihinsel veya otizm tanısı almış ilkokul, ortaokul ve lise düzeyi öğrencilerin eğitim aldığı okuldur.
- **GAP Görme Engelliler İlkokulu/Ortaokulu**: Görme yetersizliği olan öğrencilerin eğitim gördüğü okuldur.
- **Ali Süzer İşitme Engelliler İlkokulu/ Ortaokulu**: İşitme yetersizliği olan öğrencilerin eğitim gördüğü okuldur.
- **Ali Süzer Özel Eğitim Meslek Lisesi**: İşitme yetersizliği yaşayan lise düzeyi bireylerin eğitim gördüğü okuldur.



# SIKÇA SORULAN SORULAR VE CEVAPLARI



**Kaynařtırma öđrencim sınıftaki arkadaşlarının başarısını engelliyor. Bu durumda diđer çocukların hakkı yenmiş olmuyor mu?**

**Kaynařtırma öđrencisinin sınıftaki diđer öđrencilerin ders başarısını olumsuz yönde etkilediđine dair inanç çođunlukla kaynařtırmaya yönelik olumsuz tutumla ilgilidir ve tam olarak gerçeđi yansıtmamaktadır. Kaynařtırma öđrencisinin diđer çocukların başarılarına olumsuz etkisi herhangi bir çocuđun etkisinden daha fazla deđildir. řayet kaynařtırma uygulamasına devam eden öđrencinizin bir takım sorun davranıřları varsa okulunuzun özel eđitim öđretmeni ve rehber öđretmeni ile birlikte Davranıř Deđiřtirme Programı hazırlayıp uygulayarak bu sorunlarla etkili bir biçimde baş edebilirsiniz.**



## **Özel eğitim gerektiren bireylerin okul öncesi eğitimi zorunlu mudur?**

**(37-66) ay arasındaki özel eğitime ihtiyacı olan bireylerin okul öncesi eğitimi zorunludur. Ancak, bu bireyler için okul öncesi eğitim Özel Eğitim Değerlendirme Kurul Raporu ile velisinin yazılı onayı doğrultusunda eylül ayı sonu esas alınarak 78 aya kadar uzatılabilir. (Özel Eğitim Hizmetleri Yönetmeliği Madde 29)**



**Okul yönetimi, diğer velilerin isteđi üzerine engelli öğrenciyi okuldan uzaklaştırabilir mi?**

**Hayır, uzaklaştıramaz. Özel eğitim gerektiren bireylerin de eğitimden eşit şartlarda yararlanma hakları vardır. Aksine davrananlar hakkında yasal işlemler başlatılır.**

**Hiçbir gerekçeyle özörlölerin eğitim alması engellenemez. Özörlö çocuklara, gençlere ve yetişkinlere, özel durumları ve farklılıkları dikkate alınarak, bütünleştirilmiş ortamlarda ve özörlö olmayanlarla eşit eğitim imkânı sağlanır.(5378 Sayılı Özörlöler Ve Bazı Kanun Ve Kanun Hükmünde Kararnamelerde Deđişiklik Yapılması Hakkında Kanun Madde 15)**



**İlkokul/Ortaokullarda kaynaştırma yoluyla eğitim yapılan sınıflarda öğrenci mevcutları ve öğrencilerin sınıflara dağılımı nasıl yapılacaktır?**

**İlkokul ve Ortaokullarda kaynaştırma yoluyla eğitimlerine devam eden bireylerin bulunduğu sınıflarda sınıf mevcutları; özel eğitime ihtiyacı olan iki bireyin bulunduğu sınıflarda 25, bir bireyin bulunduğu sınıflarda 35 öğrenciyi geçmeyecek şekilde düzenlenir. (Özel Eğitim Hizmetleri Yönetmeliği Madde 23-ğ)**



## **İlkokul/Ortaokullarda Kaynaştırma yoluyla eğitimlerine devam eden öğrencilerin başarı durumları nasıl değerlendirilir?**

**Kaynaştırma ve özel eğitim sınıflarında eğitimlerine devam eden öğrencilere başarısızlıklarından dolayı sınıf tekrarı yaptırılmaz. Ancak; Velinin yazılı talebi ve Bireyselleştirilmiş Eğitim Programı Geliştirme Biriminin kararı doğrultusunda, ilkokulda kaynaştırma öğrencilerine bir defaya mahsus olmak üzere sınıf tekrarı yaptırılabilir. (MEB OÖE ve İlköğretim Kurumları Yönetmeliği madde 31/3)**





**Her kaynařtırma kararı alınmıř öğrenci için BEP ekibi oluşturmak zorunlu mudur?**

**Evet, zorunludur. Özel eğitime ihtiyacı olan öğrencilerin eğitimlerini sürdürdükleri okul ve kurumlarda eğitim performansları ve ihtiyaçları doğrultusunda BEP'lerini hazırlamak amacıyla bireyselleřtirilmiř eğitim programı geliştirme birimi oluşturulur. (Özel Eğitim Hizmetleri Yönetmeliđi'nin Madde 72)**



**Diğer öğrenci aileleri sınıfta kaynaştırma öğrencisini istemiyor. Arada kaldım. Ne yapmalıyım?**

**Okul rehberlik servisi, RAM temsilcisi veya BEP Geliştirme Birimi üyeleri ile birlikte ailelere; kaynaştırma eğitiminin yetersizliği olan öğrenciler ile sınıftaki diğer öğrencilere kaynaştırma eğitiminin faydaları konusunda bilgilendirme ve ikna toplantıları yapılır. Yasal haklar ve sorumluluklar anlatılır.**



**Öğrencime ilişkin Kaynaştırma eğitimi tedbirinin yanlış olduğunu düşünüyorum. Ne yapmalıyım?**

**Eğitsel değerlendirme isteęi formu doldurularak RAM'a yönlendirilmeli**

**Tam zamanlı kaynaştırma öğrencisinin devamsızlık hakkı kaç gündür ?**

**40 günlük devamsızlık hakkı bulunmaktadır.**

**RAM'a eğitsel değerlendirme formları nasıl gönderilir ?**

**Oğuzeli veya özel okullar elden , ilçemizde bulunan okullar ise DYS üzerinden göndermektedir.**



## **Kaynařtırma eđitimi alan öđrencime yazılılarda farklı sorular mı hazırlanmalı?**

**CEVAP : BEP Geliřtirme Birimince öđrencinin yetersizliđi dođrultusunda BEP Planı düzenlenmesi kararı alınan derslerde; BEP´de belirlenen kazanımlar (Uzun ve kısa dönemli amaçlar) dikkate alınarak sözlü ve yazılı soruları düzenlenir ve deđerlendirilir. Öđrencinin yetersizlik türü ve hazır bulunuşluđu dikkate alınarak sınavlar diđer öđrencilerle birlikte yapılabileceđi gibi, farklı zamanlarda da yapılabilir.**



**İşitme ve hafif düzeyde zihinsel yetersizliği olan öğrenciler ilköğretim ve ortaöğretimde, istekleri doğrultusunda (okul yönetimine dilekçe vermek suretiyle) yabancı dil programlarındaki bazı bilgi ve becerilerin öğretiminden veya dersin tamamından muaf tutulurlar.**

**Kas ve sinir sistemi bozukluklarına bağlı motor becerilerde yetersizliği olan öğrenciler motor beceri gerektiren derslerin uygulamalı bölümlerinden istekleri doğrultusunda (okul idaresine dilekçe vermek suretiyle) muaf tutulurlar.**



**İşitme yetersizliği bulunan öğrencilerin eğitim gördüğü okul ve kurumlarda, öğrenciler istekleri doğrultusunda (okul idaresine dilekçe vermek suretiyle) yabancı dil dersinden muaf tutulur.**

**Hafif düzeyde zihinsel yetersizliği olan bireyler için (okul idaresine dilekçe vermek suretiyle) yabancı dil programlarındaki bazı bilgi ve becerilerin öğretiminden veya dersin tamamından muaf tutulurlar.**



## **Çıkan resmi tedbir kararı nasıl alınır?**

**Veli veya vasi tayin edilmiş kişi bizzat RAM'a başvurarak alabilir**

## **Resmi tedbir için RAM' dan randevu alınmasına gerek var mıdır?**

**Hayır randevu alınmasına gerek yoktur.**

## **Devamsızlığı olan öğrenci için eğitsel değerlendirme isteği formu gönderilmesine gerek var mı?**

**Evet bu öğrenciler içinde eğitsel değerlendirme isteği formu doldurulur.**

## **Rapor iptali nasıl yapılır?**

**Aile herhangi bir devlet hastanesinden uzman bir hekimden ( zihinsel veya öğrenme güçlüğünde uzman psikiyatr) normal raporu alınıp RAM'a başvuru yapılmalıdır.**



**Tam zamanlı kaynaştırma öğrencisinin devamsızlık hakkı kaç gündür ?**

**40 günlük devamsızlık hakkı bulunmaktadır.**

**RAM'a eğitsel değerlendirme formları nasıl gönderilir ?**

**Oğuzeli veya özel okullar elden , ilçemizde bulunan okullar ise DYS üzerinden göndermektedir.**

