

Ailelerin dikkat etmesi gereken noktalar:

Çocuğunuz ile
konuşurken kısa
cümleler kullanın

Çabalarından dolayı onu
ödüllendirin.

Çocuğun başını dik
tutmasına yardım edin.

Çocuğunuza karşı çok
korumacı olmayın,
hareket etmesi için onu
teşvik edin.

Kendi ihtiyaçlarınızı ve
aile ilişkilerinizi de ihmal
etmeyin.

UNUTMAYIN!

Sevgi ve ilgi
göstermek
serebral palsi için
en etkili ilaçtır.

İletişim:03423213534

Adres: Mücahitler Mah. 8

Nolu Cadde No:9

Şehitkamil/GAZİANTEP



Hacı Lütüye Şireci Rehberlik Araştırma Merkezi



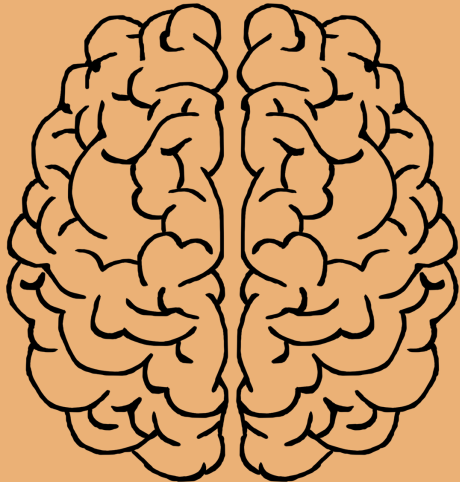
SEREBRAL PALSİ



Serebral palsi nedir?

Serebral Palsi, beyinde oluşan bir hasar nedeniyle, çocuğun belirli kaslarını kullanmakta güçlük çekmesi halidir.

Serebral palsi her 1000 bebekte 1,5 - 3 oranında görülen önemli bir halk sağlığı sorunudur.



Serebral palsi nedenleri

- Doğuştan gelen beyin gelişim anormallikleri
- Prematüre doğum
- Bebeğin doğum esnasında yeterince oksijen alamaması
- Düşük doğum kilosu



Serebral palsi belirtileri nelerdir?



Görme bozukluğu



İşitme bozukluğu



Konuşma bozukluğu
Yutmada zorlanma



Reflü ve kabızlık



Nefes alıp vermede güçlük



Omurga bozukluğu
Zayıf kemikler



Tutulma ve zihinsel yetersizlik



Uyku düzensizliği