

ÖZEL EĞİTİM

DERGİSİ

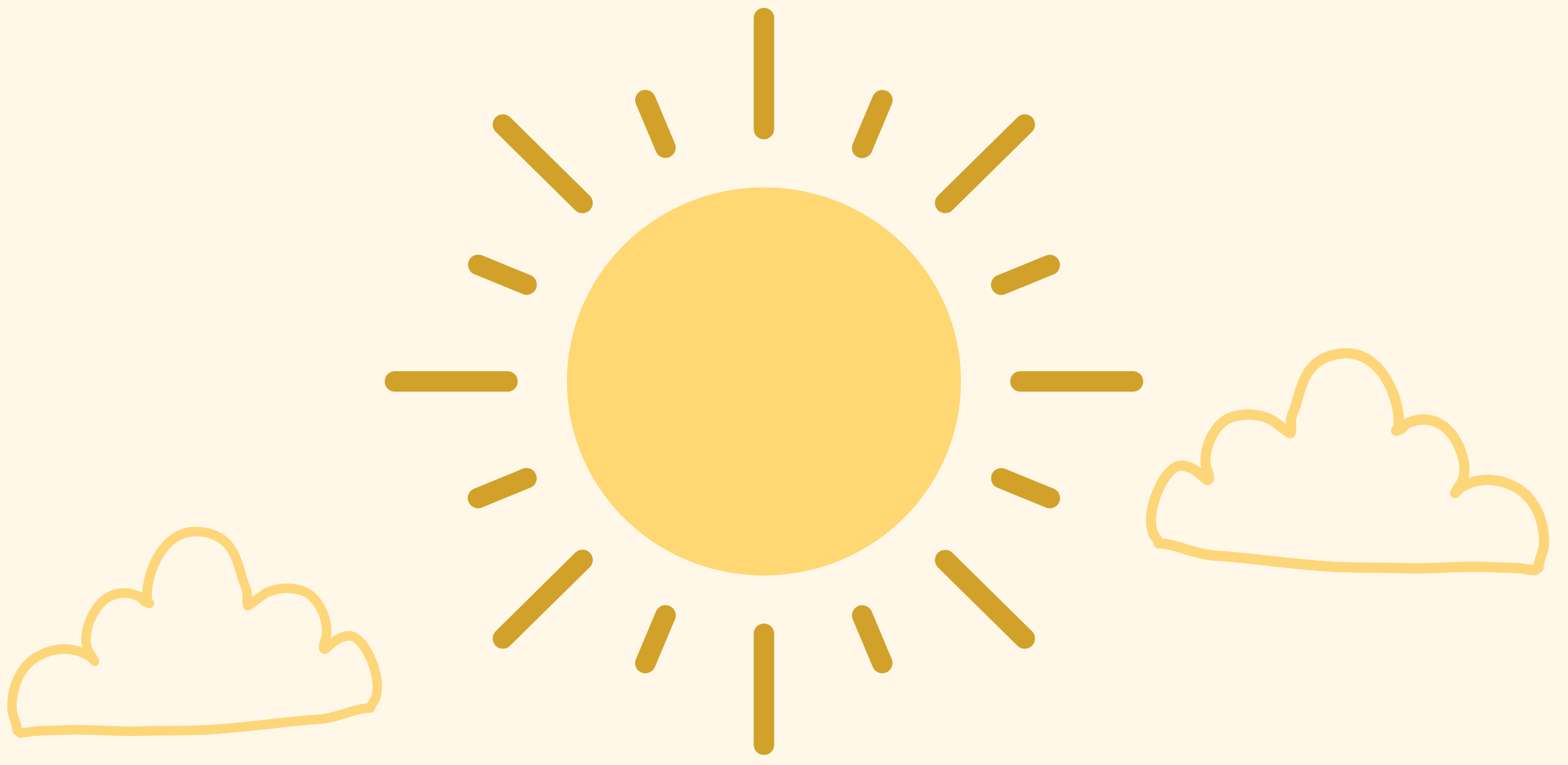
HAZİRAN 2023 / SAYI 1



HACI LÜTFİYE ŞİRECİ REHBERLİK VE ARAŞTIRMA MERKEZİ

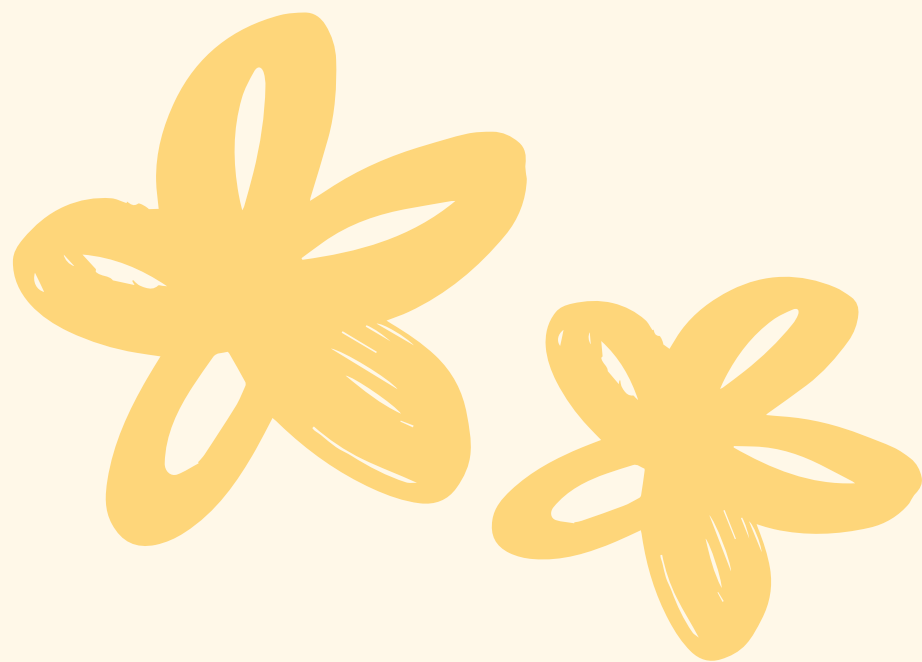
Özel Eğitim Hizmetleri Bölümü

2023



içerik

tanımlar.....	1
eğitsel tanılama süreci.....	2,3,4
destek eğitim odası.....	5,6
kaynakça.....	7



TANIMLAR

Özel eğitim: Bireysel ve gelişim özellikleri ile eğitim yeterlilikleri açısından akranlarından anlamlı düzeyde farklılık gösteren bireylerin eğitim ve sosyal ihtiyaçlarını karşılamak üzere geliştirilmiş eğitim programları ve özel olarak yetiştirilmiş personel ile uygun ortamlarda sürdürülen eğitimidir.

Özel eğitim ihtiyacı olan birey: Bireysel ve gelişim özellikleri ile eğitim yeterlilikleri açısından akranlarından anlamlı düzeyde farklılık gösteren bireydir.

Rehberlik ve araştırma merkezi: Rehberlik hizmetleri ile özel eğitim hizmetlerini planlayarak hizmetlerin koordineli bir şekilde yürütülmesini sağlayan kurumdur.

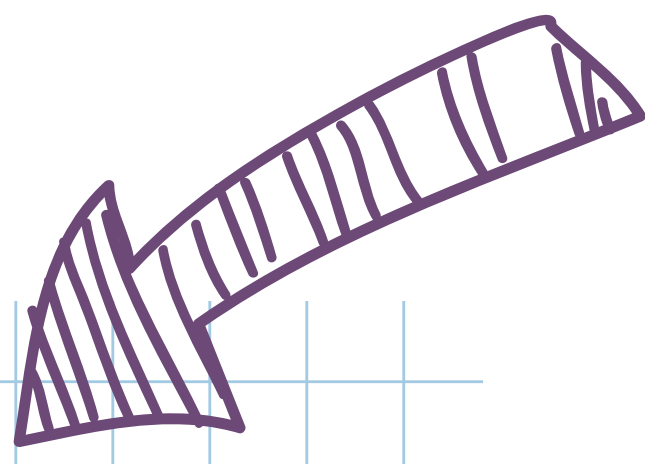
Destek eğitim odası: Tam zamanlı kaynaştırma/bütünleştirme yoluyla eğitimlerine devam eden öğrenciler ile özel yetenekli öğrencilere ihtiyaç duydukları alanlarda destek eğitim hizmetleri verilmesi için düzenlenmiş ortamdır.

Destek eğitim programı: Genel zihinsel yetenek alanından tanılanan öğrencilerin tüm alan ve disiplinlerle ilişkilendirilerek alındıkları eğitim programıdır.

Bireyselleştirilmiş eğitim programı: Özel eğitim ihtiyacı olan bireylerin takip ettikleri program esas alınarak gelişim özellikleri, eğitim ihtiyaçları ve performansları doğrultusunda hedeflenen amaçlara ulaşmaya yönelik hazırlanan ve bu bireylere verilecek destek eğitim hizmetlerini de içeren özel eğitim programıdır.

Çocuklar İçin Özel Gereksinim Raporu (ÇÖZGER): Sağlık kurulunca hazırlanan 18 yaşını doldurmamış bireylerin özel gereksinimlerini belirten belgedir.

EĞİTSEL TANILAMA VE DEĞERLENDİRME ESASLARI:



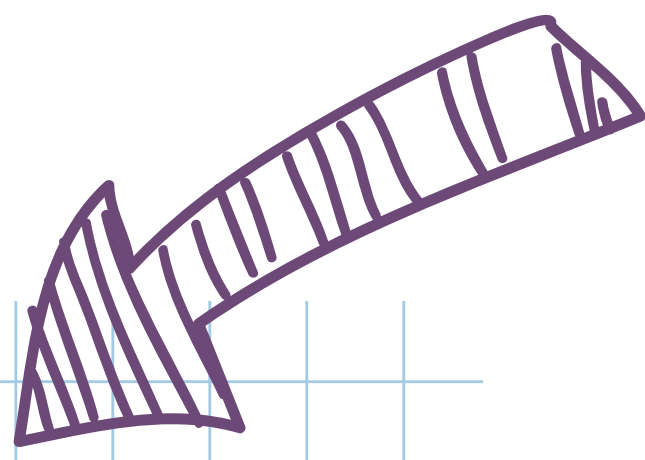
- Bireylerin eğitsel değerlendirilmesi ve tanılması ile ilgili iş ve işlemler RAM'larda oluşturulan **özel eğitim değerlendirme kurulu** tarafından yapılır.
- Bireylerin eğitsel değerlendirilmesi ve tanılmasıyla ilgili ilk başvuru; **okul yönetimi, veli ya da zihinsel engeli olmayan 18 yaşından büyük bireyin kendisi tarafından**; resmî kurumlarda bakım ve barınma hizmetinden yararlanan bireyler için **kurumun resmî yazı ile görevlendireceği personel tarafından** RAM'a yapılır.
- Eğitsel değerlendirme ve tanılama sürecinde aşağıdaki hususlar dikkate alınır:

a) Eğitsel değerlendirme ve tanılama uygun ortamda, bireyin özelliklerine uygun ölçme araçlarıyla yapılır. Sağlık sorunları nedeniyle RAM'a gelemeyecek durumda olanların eğitsel değerlendirme ve tanılmasıyla ilgili iş ve işlemler bu bireylerin bulunduğu ortamlarda yapılır.

b) Eğitsel değerlendirme ve tanılama sonucunda özel eğitim ihtiyacı olduğu tespit edilen bireyler, **Özel Eğitim Değerlendirme Kurulu Raporu** düzenlenerek uygun eğitim ortamına ve özel eğitim hizmetine yönlendirilirler. **Resmî özel eğitim okuluna, özel eğitim sınıfına ya da tam zamanlı kaynaştırma/bütünleştirme yoluyla eğitime yönlendirilen öğrenciler için resmi tedbir raporu**, 8/2/2007 tarihli ve 5580 sayılı Özel Öğretim Kurumları Kanunu kapsamında hizmet sunan özel eğitim kurumlarında **destek eğitim almasına karar verilen öğrenciler için ise destek eğitim raporu** düzenlenir.

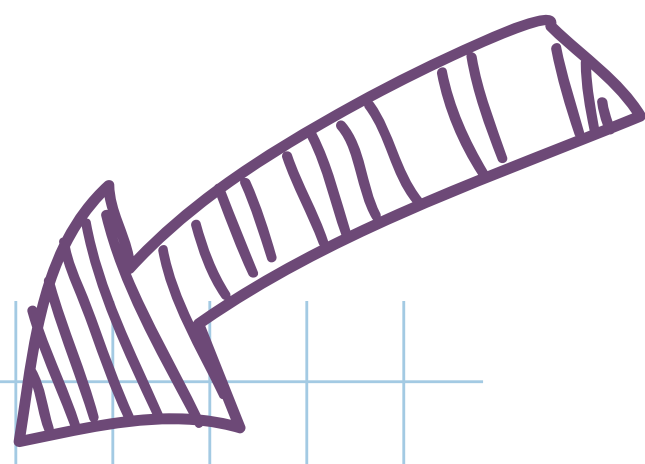
c) Özel Öğretim Kurumları Kanunu kapsamında hizmet sunan kurumlarda destek eğitim almasına karar verilen öğrenciler için **en fazla bir yıllık eğitim planı hazırlanır**. Süresi biten planlar ihtiyaç hâlinde yenilenebilir.

ç) Eğitsel değerlendirme ve tanılama hizmetlerine ilişkin iş ve işlemler **MEBBİS-RAM Modülü** üzerinden yapılır.



- Eğitsel değerlendirme ve tanılama işlemleri okula kayıtlı öğrenciler için okulun bulunduğu bölgedeki RAM tarafından, herhangi bir okula kayıtlı olmayanlar için ise ikamet adresi ya da bakım ve barınma hizmetinden yararlandığı kurumun bulunduğu bölgedeki RAM tarafından yapılır.
- Eğitsel değerlendirme ve tanılama, bireyin tüm gelişim alanlarındaki özellikleri ve akademik disiplin alanlarındaki yeterlilikleri ile eğitim ihtiyaçları birlikte değerlendirilerek eğitimin her tür ve kademesindeki geçişlerde yapılır. Ayrıca bireylerin eğitim performansı ve eğitim ihtiyaçları doğrultusunda veli ya da okulun yazılı talebi üzerine gerektiğinde tekrarlanır.
- Bakanlığa bağlı yurtdışındaki Türk okullarında eğitimlerini sürdüren özel eğitim ihtiyacı olan bireylere Türkiye'deki RAM'larda eğitsel değerlendirme ve tanılama hizmeti sunulur.
- Türkiye'de eğitimine devam eden veya edecek olan yabancı uyruklu bireyler RAM'larda sunulan eğitsel değerlendirme ve tanılama hizmetlerinden yararlanır. Bu bireylerden, eğitsel değerlendirme ve tanılama sonucunda özel eğitim ihtiyacı olduğu tespit edilenler için Özel Eğitim Değerlendirme Kurulu Raporu düzenlenir. (Resmi tedbir kararı)
- Özel yetenekli olarak BİLSEM'e aday gösterilen öğrencilerin eğitsel değerlendirme ve tanılması ile ilgili iş ve işlemler Bakanlıkça yayımlanan kılavuzda açıklanan takvim doğrultusunda yapılır.
- Eğitsel değerlendirme ve tanılama süreci ile ilgili yapılacak iş ve işlemlerde bireyin veya velinin görüşü alınır.





Eğitsel değerlendirme ve tanılama için gerekli belgeler:

Eğitsel değerlendirme ve tanılama için;

- a) Bireyin, velisinin ya da okul yönetiminin yazılı talebi,
- b) Koruyucu aile yanında kalan bireyler için yapılan başvurularda **koruyucu aile belgesi**,
- c) Okula kayıtlı olan öğrenciler için **Eğitsel Değerlendirme İstek Formu**,
- ç) Birey için uygun eğitim ortamına yönlendirilmesi amaçlı başvurularda gerektiğinde ilgili alan göre **Engelli Sağlık Kurulu Raporu, ÇÖZGER, Erişkinler İçin Engellilik Sağlık Kurulu Raporu, Durum Bildirir Sağlık Kurulu Raporu ve uzman hekim tarafından düzenlenen Durum Bildirir Tek Hekim Sağlık Raporu**,
- d) Özel Öğretim Kurumları Kanunu kapsamında hizmet sunan kurumlarda destek eğitim hizmeti almak üzere yapılan başvurularda ilgili alana göre **Engelli Sağlık Kurulu Raporu, ÇÖZGER ve Erişkinler İçin Engellilik Sağlık Kurulu Raporu**,
- e) Özel Öğretim Kurumları Kanunu kapsamında hizmet sunan kurumlarda destek eğitim hizmeti alan bireylerin raporlarının yenilenmesi için yapılan başvurularda destek eğitim programlarında yer alan rehberlik ve araştırma merkezine gönderilecek formlar istenir.

DESTEK EĞİTİM ODASI İŞLEYİŞ VE USULLERİ

- Destek Eğitim Odası Nedir?

“Destek Eğitim Odası”, okul ve kurumlarda, **kaynaştırma/bütünleştirme yoluyla eğitim uygulamaları kapsamında** yetersizliği olmayan akranlarıyla birlikte aynı sınıfta eğitimlerine devam eden özel eğitim ihtiyacı olan öğrencilerin sunulan eğitim hizmetlerinden en üst düzeyde yararlanmaları amacıyla özel araç gereçler ile eğitim materyalleri sağlanarak oluşturulmuş eğitim ortamlarıdır.

- Destek Eğitim Odasında Kimler Eğitim Görebilir?

Destek eğitim odasında, okul ve kurumlarda, **kaynaştırma/bütünleştirme yoluyla eğitim uygulaması kapsamında** yetersizliği olmayan akranlarıyla birlikte aynı sınıfta eğitimlerine devam eden özel eğitim ihtiyacı olan öğrenciler ile **özel yetenekli öğrenciler** eğitim görebilir.

- Bir Öğrenci Destek Eğitim Odasında Haftada Kaç Saat Eğitim Alabilir?

Öğrencinin destek eğitim odasında alacağı haftalık ders saati, **haftalık toplam ders saatinin %40'ını aşmayacak şekilde** planlanır. Örneğin; haftalık 30 ders saati öğrenim gören bir öğrenci için söz konusu planlama en fazla 12 ders saati ($30 \times 40 / 100 = 12$) olacak şekilde uygulanır.

- Destek Eğitim Odasında Öğrencilere Grup Oluşturularak Eğitim Verilebilir mi?


Destek eğitim odasında öğrencilerin eğitim performansları dikkate alınarak birebir eğitim yapılır. Ancak; BEP geliştirme birimi gerektiğinde **eğitim performansı aynı seviyede olan öğrencilerle** birebir eğitimin yanında **en fazla 3 öğrencinin bir arada** eğitim alacağı grup eğitimi yapılması için de karar verebilir.



- Destek Eğitim Odasında Hangi Öğretmenler Görev Alabilir?

Destek eğitim odasında öğrencilerin eğitim ihtiyaçlarına göre öncelikle okulun öğretmenlerinden olmak üzere özel eğitim öğretmenleri, sınıf öğretmeni ve alan öğretmenleri ile RAM'da görevli özel eğitim öğretmenleri ya da diğer okul ve kurumlardaki öğretmenler görevlendirilir. Destek eğitim odasında görevlendirilecek öğretmenler için, söz konusu öğretmenler destek eğitim odasında eğitim hizmeti vermeye başlamadan önce, il/ilçe özel eğitim hizmetleri kurulunca gerçekleştirilecek planlama kapsamında il/ilçe millî eğitim müdürlüklerince engel türü ve özellikleri, özel eğitim yöntem ve teknikleri ile gerekli diğer konuları kapsayacak eğitim seminerleri düzenlenir.

- Destek Eğitim Odasında Eğitim Desteği Alan Öğrencinin Başarı Değerlendirmesi Nasıl Yapılır?



Özel eğitim ihtiyacı olan öğrencilerin takip ettikleri programlar temel alınarak eğitim performansı ve ihtiyaçları doğrultusunda BEP hazırlanır. BEP'te; öğrenci için gerekli destek eğitim hizmetlerinin türü, süresi, sıklığı, kimler tarafından nerede ve nasıl sağlanacağına ilişkin bilgiler yer almalıdır. BEP geliştirme biriminde özel eğitim ihtiyacı olan öğrencinin eğitim sürecinde görev alan tüm öğretmenler yer alır ve öğrencinin genel başarı değerlendirmesinde sınıfta yapılan değerlendirmenin yanı sıra destek eğitim odasında yapılan değerlendirme sonuçları da dikkate alınır. Destek eğitim odasında; program farklılaştırma ve bireyselleştirmeye yönelik zenginleştirme ve genişletme uygulamaları yapılır. Öğretimin farklılaştırılmasına yönelik ölçme ve değerlendirme araçları kullanılarak BEP doğrultusunda değerlendirme yapılır. Öğrencinin destek eğitim odasında eğitim aldığı derslere ilişkin, değerlendirme süreçlerinde kullanılan ölçme araçları, çalışma kâğıtları/defterleri dönem sonu raporuyla birlikte okul idaresine teslim edilir.

- Destek Eğitim Odasında Yürütülecek Eğitim Hizmetlerinin Planlaması Kim Tarafından Yapılır?

Destek eğitim odasında eğitim alacak öğrenciler ile eğitim hizmeti sunacak öğretmenlerin hangi gün ve saatlerde destek eğitim odasında olacaklarına ilişkin planlama okul yönetiminde yapılır. Öğrencilerin devam takip vb. durumları okul yönetiminde sınıf defteri tutulması yoluyla kayıt altına alınır.

HACI LÜTFİYE ŞİRECİ REHBERLİK VE ARAŞTIRMA MERKEZİ

ÖZEL EĞİTİM HİZMETLERİ BÖLÜMÜ

KENAN ARSLANER (ÖZEL EĞİTİM ÖĞRETMENİ)



KAYNAKÇA

MİLLİ EĞİTİM BAKANLIĞI DESTEK EĞİTİM ODASI KILAVUZU (2016)

ÖZEL EĞİTİM HİZMETLERİ YÖNETMELİĞİ (2018) , T.C. RESMİ
GAZETE , 30471, 7 TEMMUZ 2018